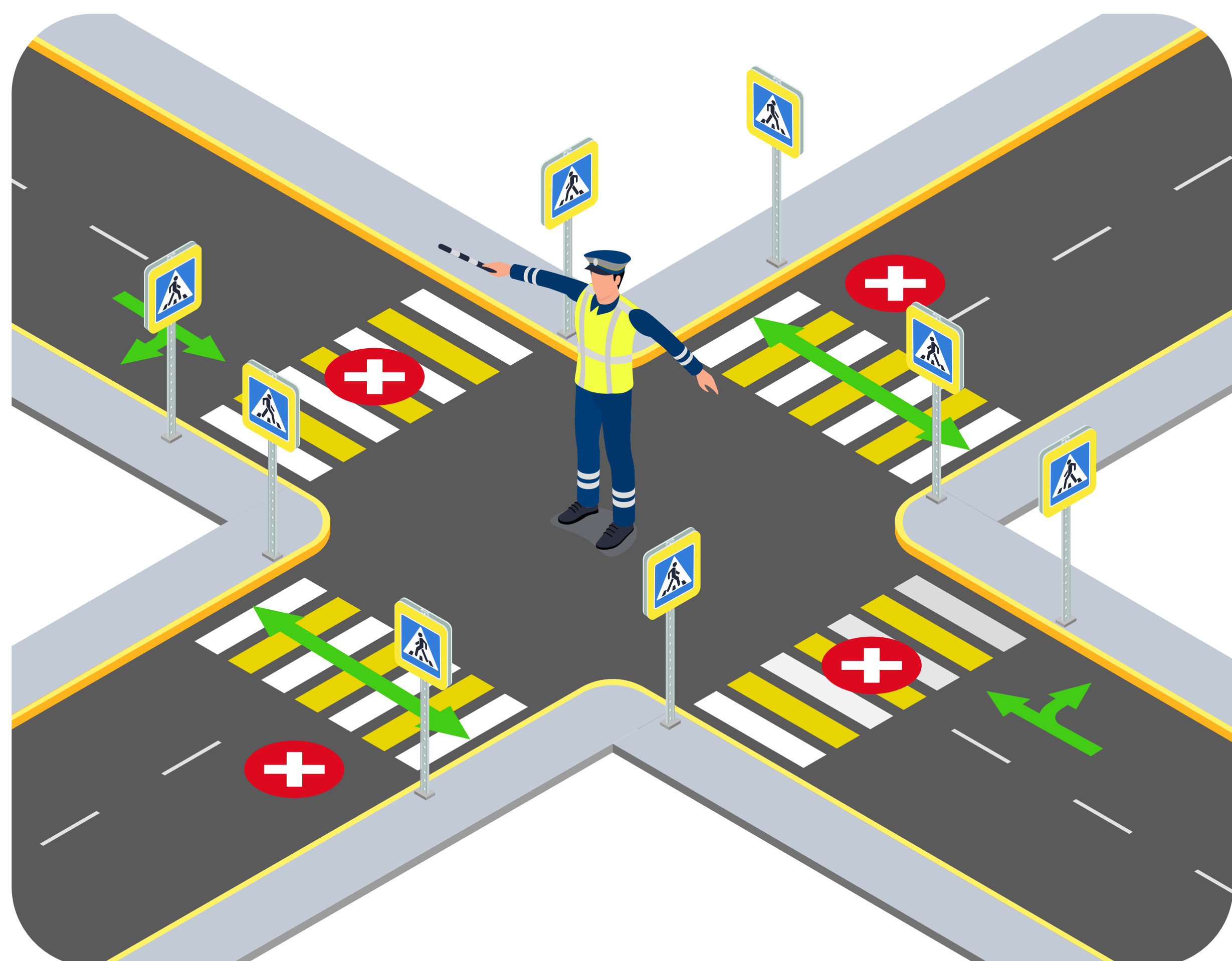


# СИГНАЛЫ РЕГУЛИРОВЩИКА



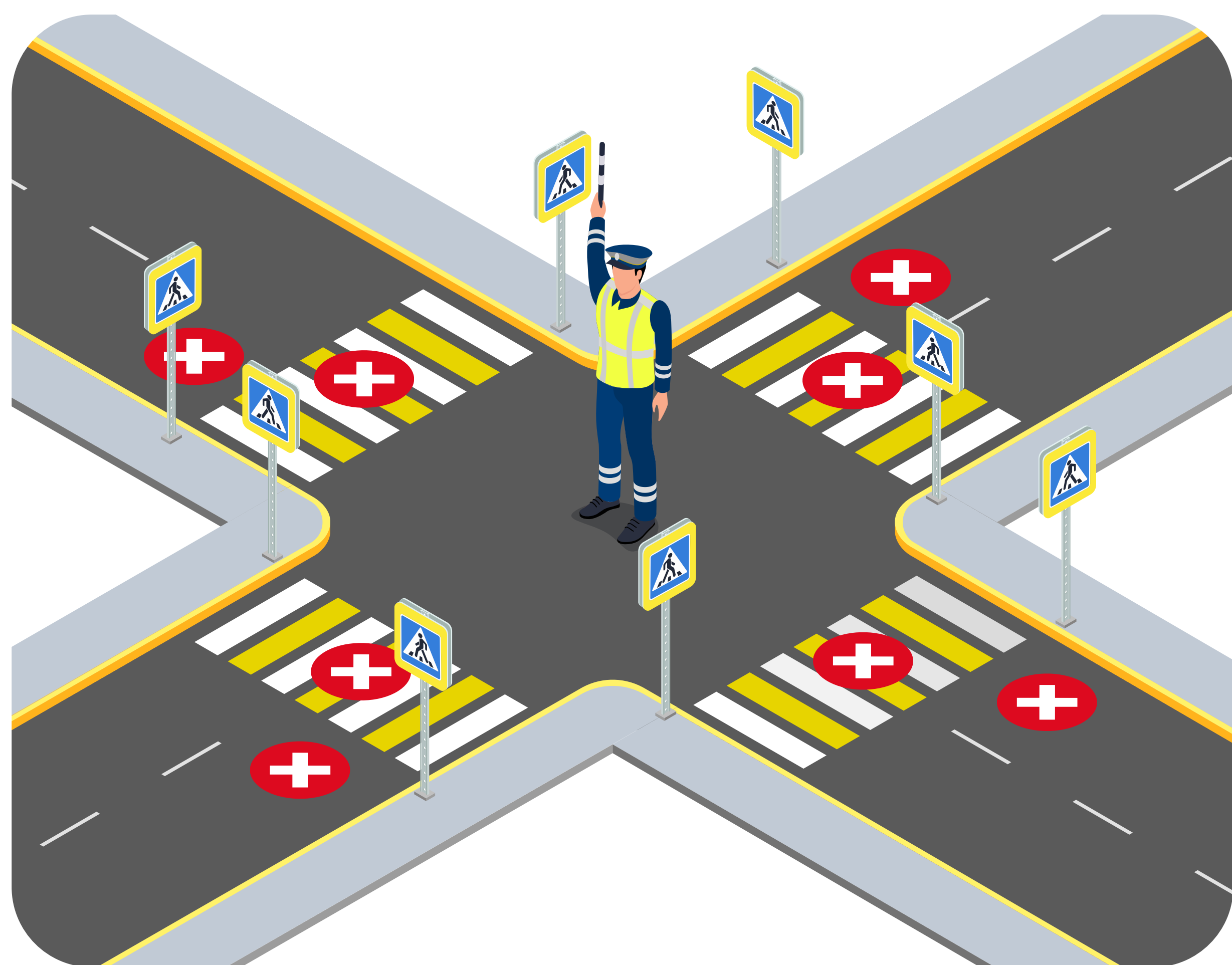
## РУКИ ВЫТЯНУТЫ В СТОРОНЫ ИЛИ ОПУЩЕНЫ

- со стороны левого и правого бока разрешено движение трамваю прямо, безрельсовым транспортным средствам прямо и направо, пешеходам разрешено переходить проезжую часть;
- со стороны груди и спины движение всех транспортных средств и пешеходов запрещено.



## ПРАВАЯ РУКА ВЫТЯНУТА ВПЕРЕД

- со стороны левого бока разрешено движение трамваю налево, безрельсовым транспортным средствам во всех направлениях;
- со стороны груди всем транспортным средствам разрешено движение только направо;
- со стороны правого бока и спины движение всех транспортных средств запрещено;
- пешеходам разрешено переходить проезжую часть за спиной регулировщика.



## РУКА ПОДНЯТА ВВЕРХ

- движение всех транспортных средств и пешеходов запрещено во всех направлениях, кроме случаев, предусмотренных пунктом 6.14 Правил дорожного движения РФ