

П.24 ПДД РФ

«ДОПОЛНИТЕЛЬНЫЕ ТРЕБОВАНИЯ
К ДВИЖЕНИЮ ВЕЛОСИПЕДИСТОВ,
ВОДИТЕЛЕЙ МОПЕДОВ И ЛИЦ,
ИСПОЛЬЗУЮЩИХ ДЛЯ ПЕРЕДВИЖЕНИЯ
СРЕДСТВА ИНДИВИДУАЛЬНОЙ
МОБИЛЬНОСТИ»

п.п. 24.7. Водители мопедов должны двигаться по правому краю проезжей части в один ряд либо по полосе для велосипедистов. Допускается движение водителей мопедов по обочине, если это не создает помех пешеходам.



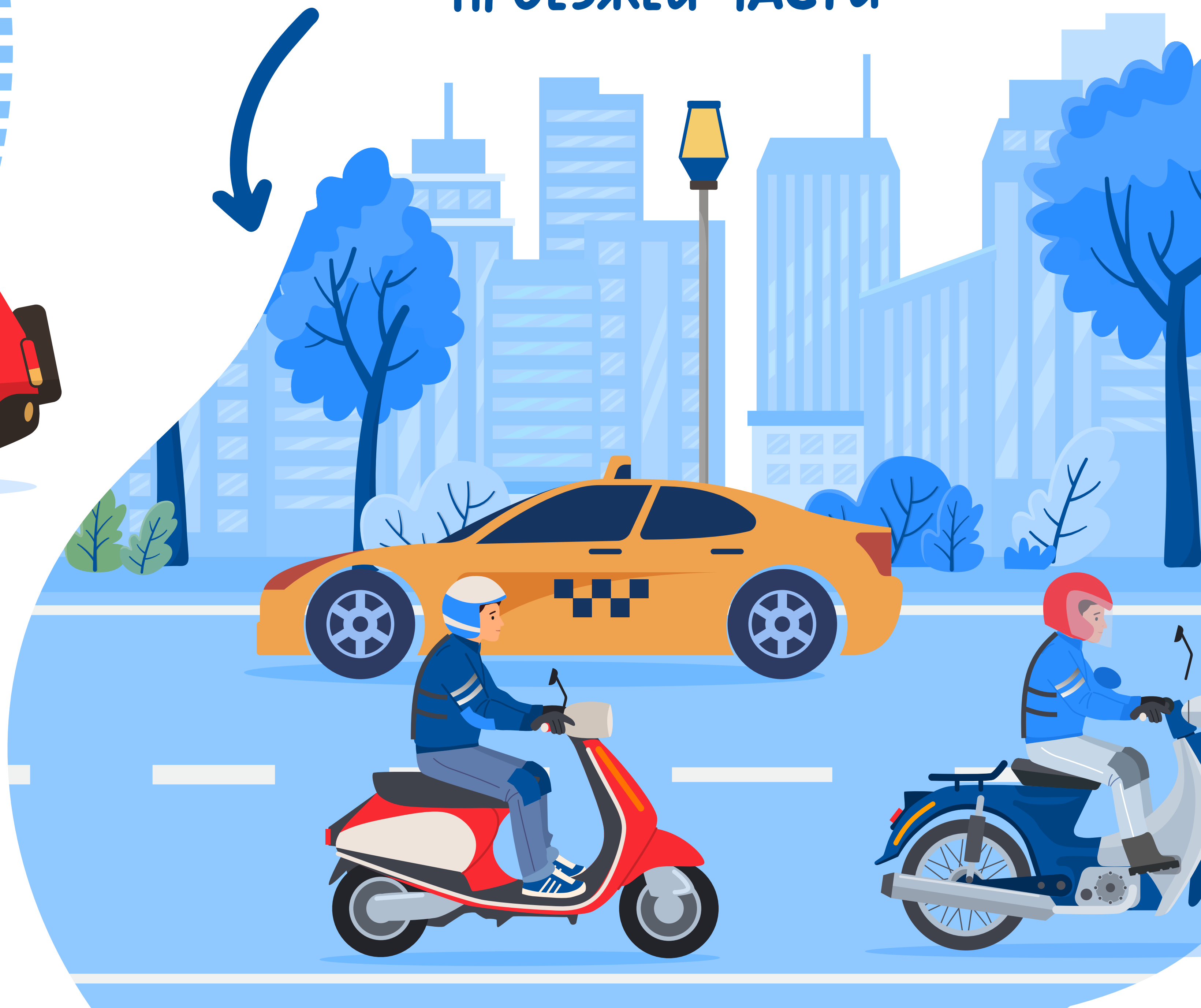
ЮИД ОБЪЯСНЯЕТ

Места для передвижения
водителей мопедов:

✓ ПО ОБОЧИНЕ

✓ ПО ПРАВОМУ КРАЮ
ПРОЕЗЖЕЙ ЧАСТИ

✓ ПО ПОЛОСЕ
ДЛЯ ВЕЛОСИПЕДИСТОВ



П.24 ПДД РФ

**«ДОПОЛНИТЕЛЬНЫЕ ТРЕБОВАНИЯ
К ДВИЖЕНИЮ ВЕЛОСИПЕДИСТОВ,
ВОДИТЕЛЕЙ МОПЕДОВ И ЛИЦ,
ИСПОЛЬЗУЮЩИХ ДЛЯ ПЕРЕДВИЖЕНИЯ
СРЕДСТВА ИНДИВИДУАЛЬНОЙ
МОБИЛЬНОСТИ»**

п.п. 24.9. Запрещается буксировка велосипедов, средств индивидуальной мобильности и мопедов, а также буксировка велосипедами, средствами индивидуальной мобильности и мопедами, кроме буксировки велосипедом, мопедом или средством индивидуальной мобильности прицепа, предназначенного для эксплуатации с велосипедом, мопедом или средством индивидуальной мобильности соответственно.

**ЮИД ОБЪЯСНЯЕТ**

Запрещена буксировка любых транспортных средств, за исключением случая, когда буксируется прицеп, специально предназначенный для эксплуатации с определённым транспортным средством.

